



Daiwa Lease[®]
大和ハウスグループ

N e w s R e l e a s e

2018年8月3日

報道関係者 各位

大和リース株式会社
代表取締役社長 森田俊作

■屋外イベントや街なかで情報発信空間をご提供

企業や商品のプロモーションに活用できる新商品を開発

大和ハウスグループの大和リース株式会社（本社：大阪府中央区、社長：森田俊作）は、屋外イベントなどで活用できる企業出展ブース「（仮称）スポンサーハウス」と情報発信空間「（仮称）コンセプトハウス」を開発しました。

今回開発した2商品は、スポーツ大会や音楽フェスなどの屋外イベントでの活用を想定して開発しました。どちらの商品も設置団体・企業様の広告塔としてご活用いただけ、訪れる人々に新たな発見を提供できる場所となっています。

①（仮称）スポンサーハウス中規模タイプ（外観イメージ）



②（仮称）コンセプトハウス（外観イメージ）



① (仮称) スポンサーハウスについて



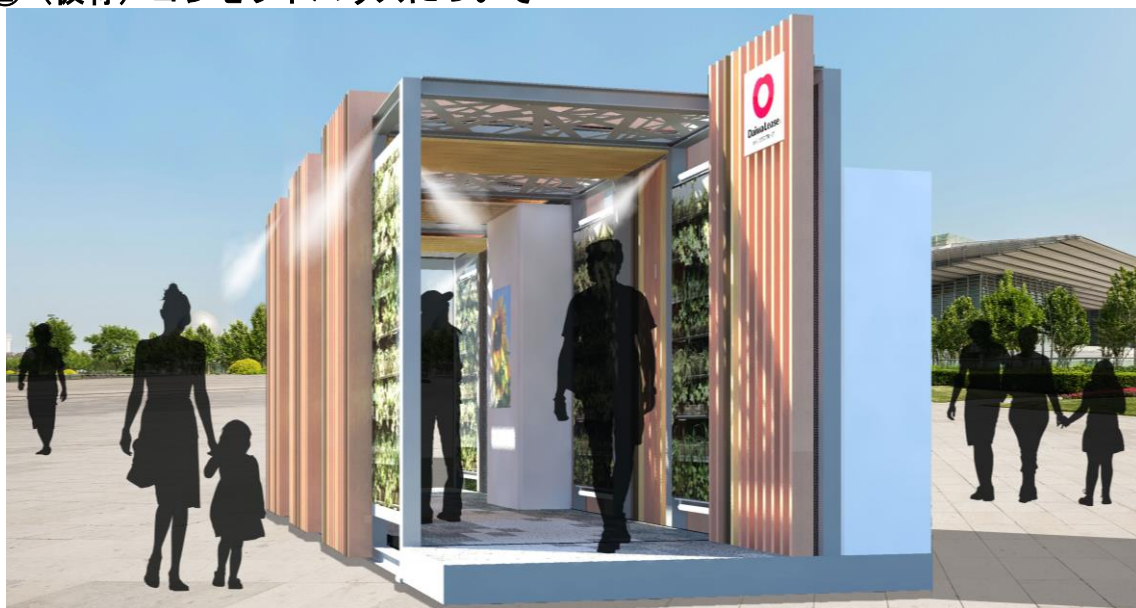
小規模タイプの外観イメージ

「(仮称) スポンサーハウス」は屋外イベントなどで設置する企業出展ブース用の仮設建物製品です。簡易に外装を変更できるシステム建築製品にパネル式サッシを追加し、さまざまな用途に対応が可能です。小規模・中規模タイプなど、出展規模に応じた広さをご用意することができます(最大 100 m²以内)。企業様のもつ商品やブランドイメージなど、ご要望に合わせて訴求力を高める演出をご提案いたします。

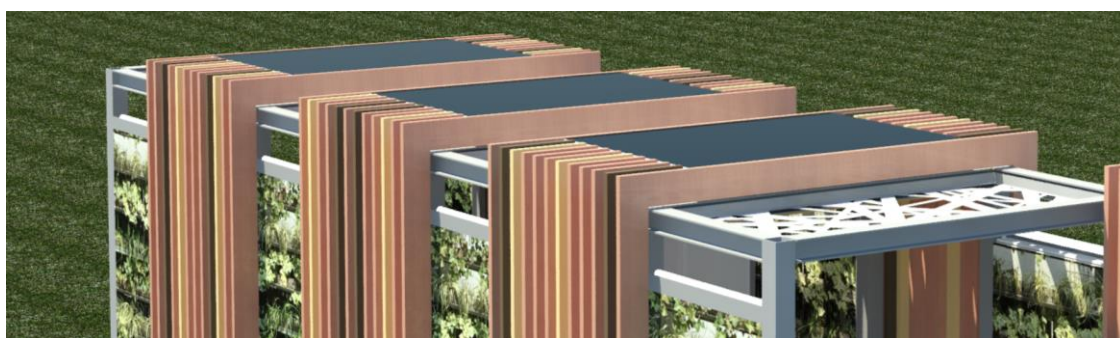
■製品概要

商 品 名	(仮称) スポンサーハウス	
販 売 エ リ ア	一般地域 (多雪地域、寒冷地、強風地域、離島・沖縄を除く地域)	
規 模	天 井 高	2,397mm
	延 床 面 積	中規模タイプ : 82.42 m ² (最大 100 m ² 以内まで) 小規模タイプ : 26.99 m ² ※2階部分は屋上扱いとする。
仕 様	基 礎	鉄筋コンクリート造布基礎またはH鋼基礎※要行政協議
	床	ビニル床シート t=2.5 捨貼合板 t=4.0+合板 t=12 根太 : C -100×50×20×2.3 @ 450
	外 壁 (1階のみ)	外壁パネル t=44 外側 : 塗装ガルバリウム鋼板 t=0.35 (シルバー色) 内部 : 硬質ウレタンフォーム 内側 : 塗装ガルバリウム鋼板 t=0.35 (サンドホワイト色)
	屋 根 (1階のみ)	ボルトレス折板 ガルバリウム鋼板 t=0.5 山高H=90 裏面 : 発泡ポリエチレンフォーム t=4
	外 部 建 具	パネル式アルミ製サッシ (FIX窓、引分折戸、引違戸、片開きドア、両開きドア)
	展望スペース	屋根 : オーニング、手摺
開発・販売・リース	大和リース株式会社	
発 売 日	2019年4月	

② (仮称) コンセプトハウスについて



通行者に向けたデジタルサイネージによる情報発信が可能



屋根部分には太陽光パネルを設置し、自家発電を行う

屋外イベントや街なかなど人通りの多い場所に設置できる情報発信空間「(仮称) コンセプトハウス」は中を通り抜けることで、デジタルサイネージを活用した情報発信や、音と映像による空間演出を行うことができます。また夏場は建物内外に設置したミストにより清涼感を提供します。上部には太陽光パネルを搭載し、使用電力の一部を自家発電で補います。また蓄電池を装備しており災害時の電力供給源にもなります。設置時に建築確認申請が不要^{*}なことも魅力の一つです。^{*}管轄行政への確認が必要です。

■製品概要

商 品 名	(仮称) コンセプトハウス	
販 売 エ リ ア	一般地域 (多雪地域、寒冷地、強風地域、離島・沖縄を除く地域)	
規 模	天 井 高	2,445 mm
	設 置 面 積	14 m ² (2m×7m)
仕 様	構 造	鉄骨造
	上 部	太陽光パネル、アルミ製パーゴラ、杉板天井
	側 面	木製ルーバー、緑化 (グリーンビズルーバー)
	床	保水性舗装用ブロック (グリーンビズグラウンド)
	設 備 機 器	LED 間接照明、デジタルサイネージ、スピーカー、ミストシステム、緑化灌水、太陽光パネル、蓄電池
開発・販売・リース	大和リース株式会社	
発 売 日	2019年4月	

●本件に関するお問合せ●
 大和リース株式会社 広報宣伝部
 tel : 06-6942-8068